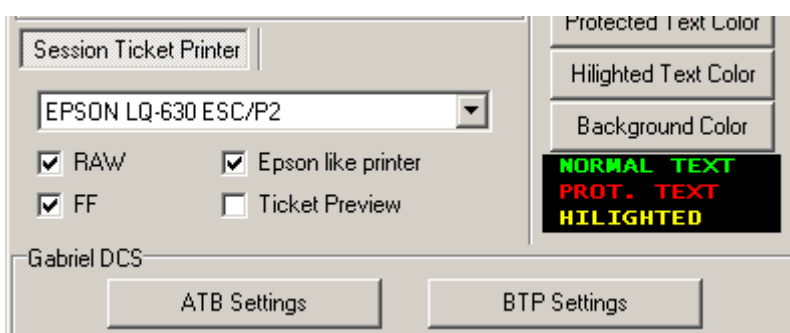
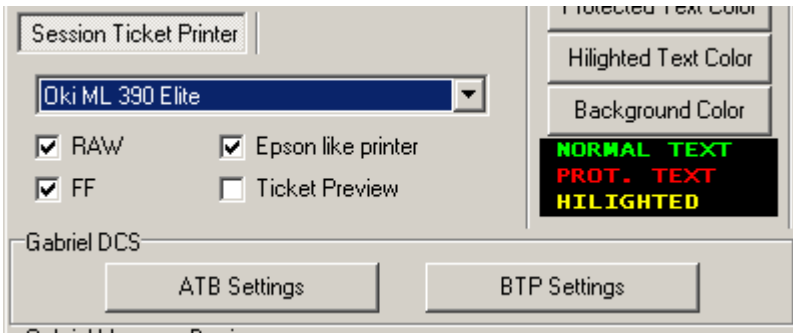


Для принтеров : Oki 390, Oki 6300, Epson 630, Epson 580, Star 7211 и им подобных.



Для принтера Epson 630 необходимо установить упорную планку в крайнее левое положение.





Для принтера Оки 390, Оки 6300 необходимо установить упорную планку в крайнее правое положение.



Для принтеров, использующих драйвер Generic / Text Only

